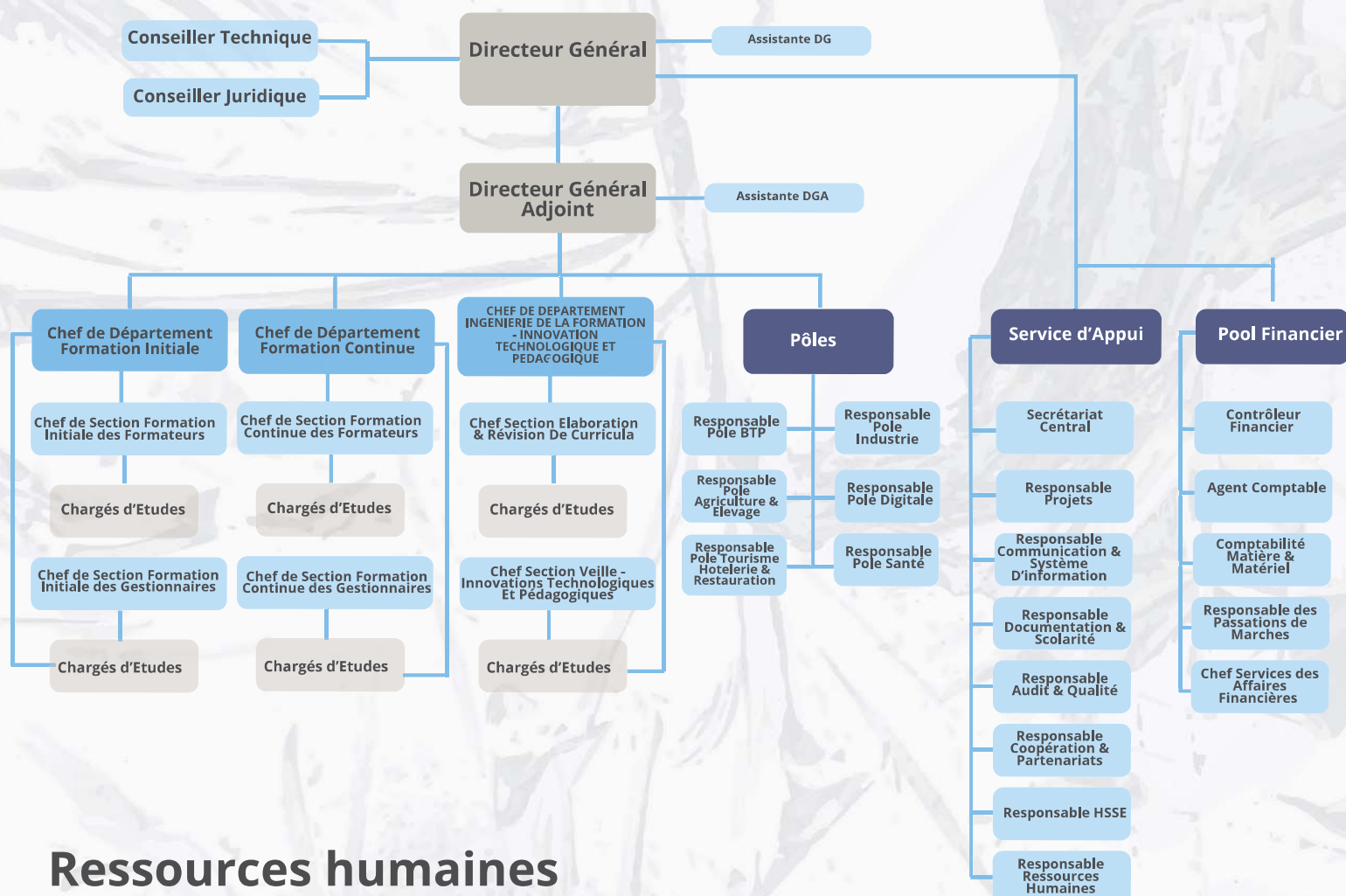


Organigramme

L'organigramme de l'**ENPETP** comprend les structures suivantes :



Ressources humaines

Chaque entité dispose de **rôles clairs et complémentaires**, contribuant à la réalisation des objectifs stratégiques de l'école.

L'**ENPETP** fonctionne avec une équipe restreinte mais **polyvalente**, composée de :

- **Formateurs permanents ;**
- **Consultants nationaux ;**
- **Responsables de service ;**
- **Agents techniques et administratifs.**

*Le développement des compétences internes est au **cœur de la stratégie de professionnalisation**. À moyen terme, l'institution envisage de renforcer son effectif par des **recrutements ciblés et des programmes de renforcement de capacités**.*

L'Équipe

DIRECTION GÉNÉRALE



LANCINE CAMARA
DIRECTEUR GÉNÉRAL

Responsable suprême de l'institution, il définit les orientations stratégiques, supervise l'ensemble des activités, et représente l'établissement auprès des partenaires et autorités.

???

DIRECTEUR GÉNÉRAL ADJOINT

Appuie le DG dans la mise en œuvre des stratégies et le remplace en cas d'absence. Il coordonne plusieurs services pour assurer le bon fonctionnement opérationnel.



L'Équipe

ASSISTANTE DE DIRECTION



FRIDELY VISITANDINE N'KOUSSOU

ASSISTANTE DE DIRECTION

Assure l'organisation quotidienne des activités du Directeur Général : gestion de l'agenda, préparation des réunions, coordination administrative, rédaction et suivi des courriers

???

ASSISTANTE DU DIRECTEUR
GÉNÉRAL ADJOINT

Appuie le DGA dans ses fonctions administratives, assure le lien entre les services placés sous sa supervision et veille au bon déroulement des tâches quotidiennes.



SECRETARIAT CENTRAL



BAKARY SIDIKI CAMARA

RESPONSABLE SÉCRÉTARIAT
CENTRAL

Coordonne l'administration générale, assure le suivi des décisions stratégiques et veille à la fluidité entre les différents services et départements.



MAMADOU ALIOU BAH

ASSISTANT SÉCRÉTARIAT CENTRAL



FACINET BANGOURA

ASSISTANT SÉCRÉTARIAT
CENTRAL

Participe à la gestion administrative des courriers entrants et sortants, à la mise à jour des dossiers, à la tenue des archives, et au bon fonctionnement du secrétariat général.

L'Équipe

CONSEILLER



MAMADOU THIAM

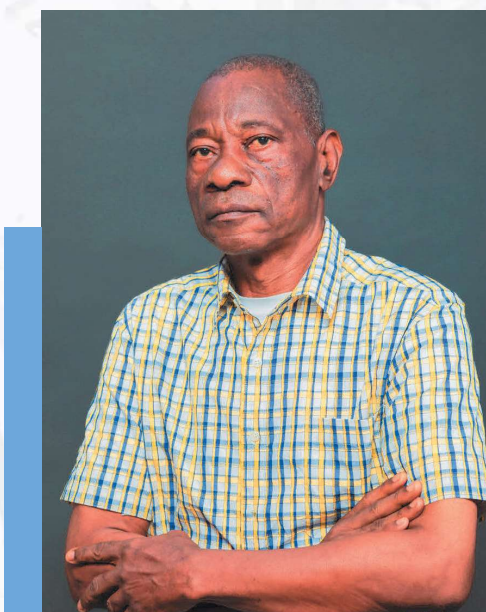
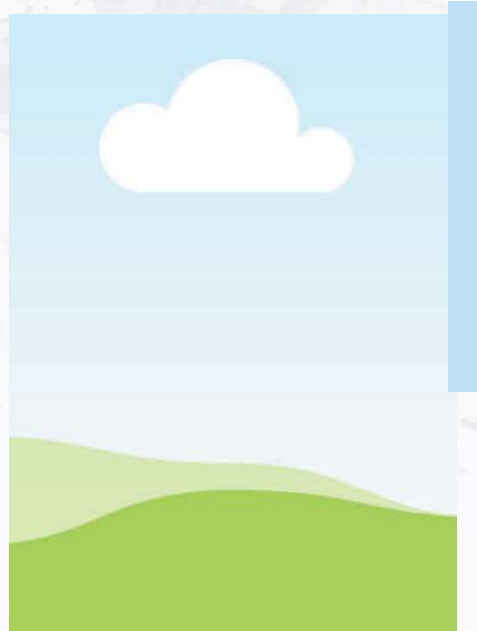
CONSEILLER TECHNIQUE

Expert rattaché à la Direction Générale, il apporte une analyse stratégique, oriente les décisions sur des dossiers techniques et coordonne certaines initiatives de réforme ou de projet.

???

CONSEILLER JURIDIQUE

Veille à la conformité juridique des actes administratifs, appuie les services dans la gestion des contrats, conventions et procédures contentieuses.



SINEPOLO BAMBA

CONSEILLER PEDAGOGIQUE

Accompagne l'amélioration continue de l'offre de formation, appuie les formateurs dans la conception pédagogique, et assure la cohérence des approches éducatives avec les standards de qualité.

L'Équipe

DÉPARTEMENT FORMATION INITIALE



BALLA CAMARA

CHEF DE DÉPARTEMENT
FORMATION INITIALE

Supervise l'élaboration et l'exécution des programmes de formation de base pour les formateurs et gestionnaires.

KADIATOU NOUR DIALLO

CHEFFE DE SECTION FORMATION INITIALE
DES FORMATEURS

Assure la planification, l'organisation et le suivi des programmes de formation des enseignants techniques et professionnels.



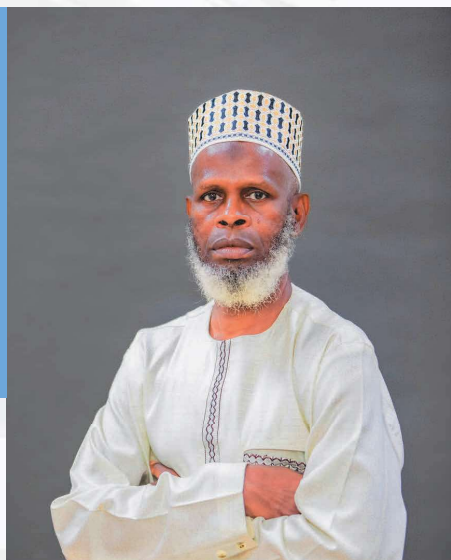
ALSENY DOUMBOUYA

CHEF DE SECTION FORMATION INITIALE
DES GESTIONNAIRES

Coordonne les modules destinés à la formation des administrateurs des établissements d'enseignement technique et professionnel.

L'Équipe

DÉPARTEMENT FORMATION CONTINUE



MAMADOU DIAN KOUBIA DIALLO

CHEF DE DÉPARTEMENT
FORMATION CONTINUE

Conçoit et déploie des programmes de mise à niveau, de perfectionnement et de reconversion professionnelle.

IBRAHIMA KOYIN BALDÉ

CHEF DE SECTION FORMATION CONTINUE
DES FORMATEURS

Gère les actions de formation continue destinées aux enseignants en exercice.



SOULEYMANE FATAYE LANINPEKOUN

CHEF DE SECTION FORMATION CONTINUE
DES GESTIONNAIRES

Organise les sessions de renforcement de capacités pour les directeurs, intendants, et autres cadres.

L'Équipe

DÉPARTEMENT INGENIERIE DE LA FORMATION -
INNOVATION TECHNOLOGIQUE ET PEDAGOGIQUE



DIATÉBA SANGARÉ

CHEF DE DÉPARTEMENT INGENIERIE DE LA
FORMATION - INNOVATION TECHNOLOGIQUE ET
PEDAGOGIQUE

*Développe les contenus pédagogiques,
conçoit les outils d'enseignement et
pilote l'innovation pédagogique.*

SISSAKO SAVANÉ

CHEF DE SECTION VEILLE INNOVATION
TECHNOLOGIQUE ET PÉDAGOGIQUE

*Assure la veille sur les nouvelles
technologies éducatives et les bonnes
pratiques pédagogiques.*



YAMOUSSA BANGOURA

CHEF DE SECTION ELABORATION ET
RÉVISION DE CURRICULA

*Coordonne les travaux de conception et
de mise à jour des référentiels de
formation.*



L'Équipe

SERVICE D'APPUI



KADIATOU DOUMBOUYA

RESPONSABLE COOPERATION & PARTENARIAT

Développe les relations nationales et internationales pour soutenir les activités de l'institution à travers des projets, conventions et échanges.



KERFALLA CAMARA

RESPONSABLE RESSOURCES
HUMAINES

Gère le recrutement, l'évaluation, la formation du personnel, et le suivi des carrières au sein de l'institution.



MARIAM CAMARA

RESPONSABLE COMMUNICATION
& SYSTÈME D'INFORMATION

Assure la stratégie de communication interne/externe et la gestion des outils numériques et systèmes d'information.

L'Équipe

SERVICE D'APPUI

MOMO CAMARA

RESPONSABLE HYGIÈNE SANTÉ
SÉCURITÉ & ENVIRONNEMENT

*Met en œuvre les mesures préventives
pour garantir la sécurité du personnel
et la conformité environnementale.*



BRAHIMA BAMBA

RESPONSABLE AUDIT &
QUALITÉ

*Évalue les processus internes, mesure
la conformité des activités aux
standards de qualité, et recommande
des actions correctives.*



MOUSSA KABA

RESPONSABLE DOCUMENTATION
& SCOLARITÉ

*Gère les archives pédagogiques, les
dossiers des apprenants et la
documentation académique.*



L'Équipe

POOL FINANCIER



IBRAHIMA NASSOU CISSÉ

AGENT COMPTABLE

Assure la gestion comptable, le suivi budgétaire et la reddition des comptes.



AMINATA SYLLA

CONTRÔLEUR FINANCIER

Surveille les dépenses, valide les engagements et garantit la conformité budgétaire.



SAIKOU AHMED TIDIANE BOIRO

SERVICE DES AFFAIRES FINANCIERES

Planifie et exécute le budget, suit les engagements et gère les ressources financières.



MOHAMED LAMINE KÉITA

PRMP

Supervise les procédures d'achat et garantit la transparence des marchés publics.



FATOUMATA SAVANÉ

COMPTABILITÉ MATIÈRE & MATÉRIEL

Gère l'inventaire, le suivi et la comptabilité des équipements et biens mobiliers.

L'Équipe

FORMATEURS

Spécialiste technique ou pédagogique chargé de dispenser les cours, d'accompagner les apprenants dans leur parcours de formation et de contribuer à la qualité de l'enseignement professionnel.



SALAMATA DIALLO
FORMATRICE



BANGALY DOUMBOUYA
FORMATRICE



KÉFIMBA NABÉ
FORMATEUR



BINTOU CAMARA
FORMATRICE



FATOUMATA DOUMBOUYA
FORMATRICE



MOHAMED BAYO
FORMATEUR

L'Équipe

FORMATEURS & AUTRES



ABDOULAYE BANGOURA
SERVICE COOPERATION &
PARTENARIATS



BELLY CAMARA
FORMATRICE



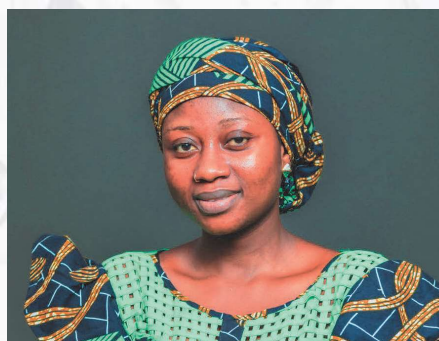
KADILOU CAMARA
FORMATEUR



MARIAME KÉITA
FORMATRICE



FANDJA CAMARA
FORMATEUR



MARIAMA KANTÉ
FORMATRICE



ISSIAGA BANGOURA
FORMATEUR